



Management Humain innovant

CERTIFICAT D'UNIVERSITÉ
2021 - 2022
ÉDITION 5

De nouvelles fondations
pour le Management Humain
des organisations.



Management Humain innovant

Aucune organisation n'est immunisée face aux transformations du travail et de l'économie. Dans une société post-covid encore plus individualisée et digitalisée, où le travail et l'entreprise semblent moins porteurs de sens, les organisations se transforment mais les salariés et les managers peuvent sembler désengagés. Ils sont en attente d'un autre management soutenable, porteur de sens et de reconnaissance. Le certificat en Management Humain innovant proposé par l'UCLouvain a l'ambition de vous aider à identifier ces nouveaux leviers d'action.

LES ATOUTS DU PROGRAMME

- Un contenu innovant, à la pointe des connaissances actuelles dans le domaine du Management Humain grâce à une collaboration directe avec le labor-H, centre de recherche et d'innovation de l'UCLouvain dans le domaine du Management Humain
- Un corps professoral constitué d'académiques et de professionnels reconnus et expérimentés permettant de garantir la qualité scientifique du programme et le caractère actionnable des savoirs transmis
- Un partage d'expériences avec des experts de terrain inspirants offrant un contenu pragmatique et transposable directement dans vos organisations
- Une communauté pluridisciplinaire d'académiques, d'experts ainsi que des collègues RH & business managers qui perdurera tout au long de votre carrière.

- Un modèle de Management Humain, basé sur 3 axes essentiels :

- Une fine compréhension des enjeux de société pour mieux décoder les attentes de vos collaborateurs et du management ;
- Un rôle clé à endosser pour la fonction RH en matière de dynamisation des organisations dans une logique de transformation continue ;
- Le maintien en toute circonstance d'une valeur intangible dans quelque organisation que ce soit : le respect de l'individu et du collectif pour une prise en compte systématique de la dimension humaine dans les processus de prise de décision.

LE PUBLIC

Le programme vise les responsables des ressources humaines ainsi que les business leaders d'entreprises privées et publiques, en ce compris les professionnels RH ayant au minimum 3 ans d'expérience.

LES OBJECTIFS

L'objectif majeur de la formation est d'offrir les clés pour gérer les personnes dans l'entreprise de demain.

A l'issue de la formation, les participants seront mieux équipés pour piloter l'entreprise de demain. En particulier, ils seront capables de :

- Construire une proposition de valeur en matière de Management Humain qui tienne compte des spécificités de l'organisation ;
- Identifier les leviers de l'engagement sur lesquels les dispositifs de Management Humain agissent et être capables de comprendre les conditions de ces processus ;
- Identifier les tendances et évolutions en matière de dialogue social et proposer des aménagements si nécessaire ;
- Comprendre les enjeux associés à des modes d'organisation du travail collaboratif et pouvoir les mettre en place en maîtrisant le rôle des technologies mobiles et des systèmes d'information ;
- Identifier les formes de leadership les plus adaptées à ce Management Humain et les enjeux de leur développement pour le management.



Maud LAROCLETTE
People & business organization
director & CFO, N-SIDE

«Cette formation en Management Humain Innovant permet une prise de recul nécessaire sur des pratiques RH traditionnelles. Elle propose une véritable alternative aux ressources humaines classiques, basée sur des fondements et recherches scientifiques solides. Elle allie théorie et pratique qui permet d'inspirer l'action en promouvant une mise en place concrète dans les entreprises. Une formation bénéfique donc à titre personnel mais aussi pour N-SIDE. Merci!»





LA PÉDAGOGIE & L'ÉVALUATION

Afin d'ancrer la formation dans la réalité professionnelle, le programme s'appuie sur des méthodes pédagogiques complémentaires :

- Des enseignements théoriques
- Des échanges de bonnes pratiques
- Des mises en situation
- Des débats avec des invités

- Des analyses de cas pratiques rencontrés par les participants dans leur activité professionnelle.
 - Des applications concrètes, réalisées par les participants
- L'évaluation finale consiste en une étude portant sur la mise en œuvre, au sein de l'organisation du participant, d'une solution de Management Humain se basant sur les enseignements reçus. Les participants sont accompagnés par un professionnel ou un académique et défendent leur projet devant un jury d'experts.



LE PROGRAMME

Module 1: Nouvelles fondations pour un Management Humain

Qu'est-ce que le Management Humain peut apporter à votre entreprise ?

- En quoi les transformations de la société questionnent-elles le management, y.c. dans un contexte 'post-covid' où le rapport au travail et à l'organisation se redessine ?
- Comment construire une proposition de valeur et accompagner la mise en œuvre du Management Humain dans votre organisation ?

Module 2: Sens et reconnaissance au travail

Quels sont les leviers de l'engagement et de la performance ?

- Quel renouvellement pour les approches classiques : de la motivation au sens au travail
- Comment développer des politiques et pratiques de Management Humain promouvant le sens au travail ?

Module 3: Dialogue social et négociation

Comment assurer la paix sociale en entreprise ?

- Quelles sont les spécificités du modèle belge de concertation sociale ?
- Quelles sont les transformations à l'œuvre en matière de dialogue social ?
- Comment remettre en question la dynamique du dialogue social ?
- Quelle ambition en stratégie sociale : au minimum assurer la paix sociale ? Créer les conditions de succès de la transformation de l'entreprise ?
- Quelles pratiques (alternatives) dans le dialogue social ?

Module 4: Culture digitale et management collaboratif

Comment définir de nouvelles dynamiques de travail dans l'entreprise de demain ?

- L'émergence du mode réseau et de la collaboration au travail : la fin des pyramides ?
- Quels designs organisationnels pour favoriser l'innovation et la collaboration ?
- Quels usages des technologies au service de l'humain ?
- Quelles pratiques de gestion des données RH ?

Module 5: Leadership et nouveaux modes de management pour stimuler la proactivité

Quel leadership pour gérer l'entreprise de demain ?

- Comment mettre en œuvre un leadership, un environnement, une culture pariant sur le potentiel de chacun et visant à soutenir les idées nouvelles et à augmenter leurs chances de se concrétiser un jour ?
- Quels sont les moyens pour garantir à tous les niveaux de l'organisation (conseil d'administration, comité de direction, encadrement intermédiaire, etc.) les principes managériaux favorables à la réalisation des objectifs individuels et collectifs tels que la confiance, la bienveillance et l'équité ?

LE COMITÉ D'ORGANISATION DU CERTIFICAT EST COMPOSÉ DE :

- **Bauduin AUQUIER**
Program Manager Imagine, RTBF
- **Jean-Noël CHAINTREUIL**
CEO, Change Factory
- **Marine DE RIDDER**
Chercheuse post-doc, Ichech
- **Fabrice DE ZANET**
Professeur, HEC-ULg
- **Sandrine EVENEPOEL**
Business Manager, Hudsonsolutions
- **Jean-Luc LAURENT**
Senior HRBP, Hudsonsolutions
- **Laurent LEDOUX**
Fondateur et Associé, Phusis
- **Anne ROUSSEAU**
Professeure à l'Ichech et UCLouvain
- **Laurent TASKIN**
Professeur, UCLouvain
- **Pierre-Paul VAN GEUCHTEN**
Professeur, UCLouvain



PENSEZ UCLOUVAIN, POUR VOTRE FORMATION CONTINUE !

Plus de 200 programmes à horaire décalé ou adapté dédiés à votre évolution et votre développement professionnel...

SUIVEZ-NOUS SUR LES RÉSEAUX SOCIAUX ET SUR LE WEB :

- FormationContinueUCL
- formationcontinue-ucl
- www.uclouvain.be/formation-continue

EN SAVOIR PLUS SUR NOTRE POLITIQUE DE CONFIDENTIALITÉ ET DE TRAITEMENT DES DONNÉES SUR :

www.uclouvain.be/fr/etudier/iufc/confidentialite-donnees



EN PRATIQUE

LIEU ET CALENDRIER

Chacun des 5 modules de formation compte 2,5 jours. La formation est organisée de février 2022 à juin 2022 (démarrage du premier module les 10, 11 et 17 février 2022), à raison d'une demi-journée et de deux journées entières par mois. Les cours sont organisés à l'Université Catholique de Louvain (Louvain-la-Neuve).

DROITS D'INSCRIPTION

Les droits d'inscription au certificat s'élèvent à 4.500 euros HTVA. Les Alumni de l'UCLouvain (LSM) bénéficient d'une remise de 10% sur le certificat complet. Les partenaires du Labor-H bénéficient de conditions d'accès particulières (renseignements auprès du Professeur Laurent Taskin). Les droits d'inscription couvrent le catering, les cours, la documentation, l'accès au site et aux infrastructures de l'UCLouvain, en ce compris le rôle. Il est également possible de s'inscrire à des modules séparément, au prix de 1.250 euros HTVA par module. Dans ce cas, il est recommandé de suivre au minimum les modules 1 et 5 pour comprendre la perspective originale proposée dans le certificat. Dans le cas de modules isolés, la formation donne lieu à une attestation de présence.

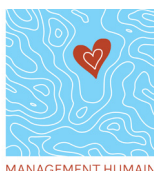
CONDITIONS D'ADMISSION

Les candidats doivent être titulaires d'un diplôme de master (ou équivalent) avec au minimum 3 à 5 années d'expérience professionnelle. Les candidats ne satisfaisant pas à la condition précitée peuvent bénéficier de la valorisation des acquis de l'expérience (VAE). La procédure détaillée se trouve sur le site de la formation. La sélection des candidats se fait sur la base d'un dossier d'admission qui sera examiné par le jury du certificat. Afin de garantir la qualité de la formation, le nombre d'inscrits est limité.

PROCÉDURE D'INSCRIPTION

Les candidats sont invités à remplir le formulaire d'inscription en ligne reprenant :

- Leur parcours de formation
- Leur expérience
- Leur motivation à suivre la formation



Avec la collaboration de :



LE CERTIFICAT D'UNIVERSITÉ

Les participants qui suivent le programme et réussissent les épreuves d'évaluation se voient délivrer un « Certificat d'université en Management Humain innovant », assorti de 14 crédits. Outre la valorisation personnelle du certificat dans le plan de formation du participant, les crédits octroyés peuvent être valorisés lors de la poursuite d'une formation académique en Europe, pour autant qu'ils soient validés par le jury du programme auquel le participant souhaiterait s'inscrire par la suite.

EN SAVOIR PLUS

- www.uclouvain.be/prog-poma2fc
- exedLSM@uclouvain.be

